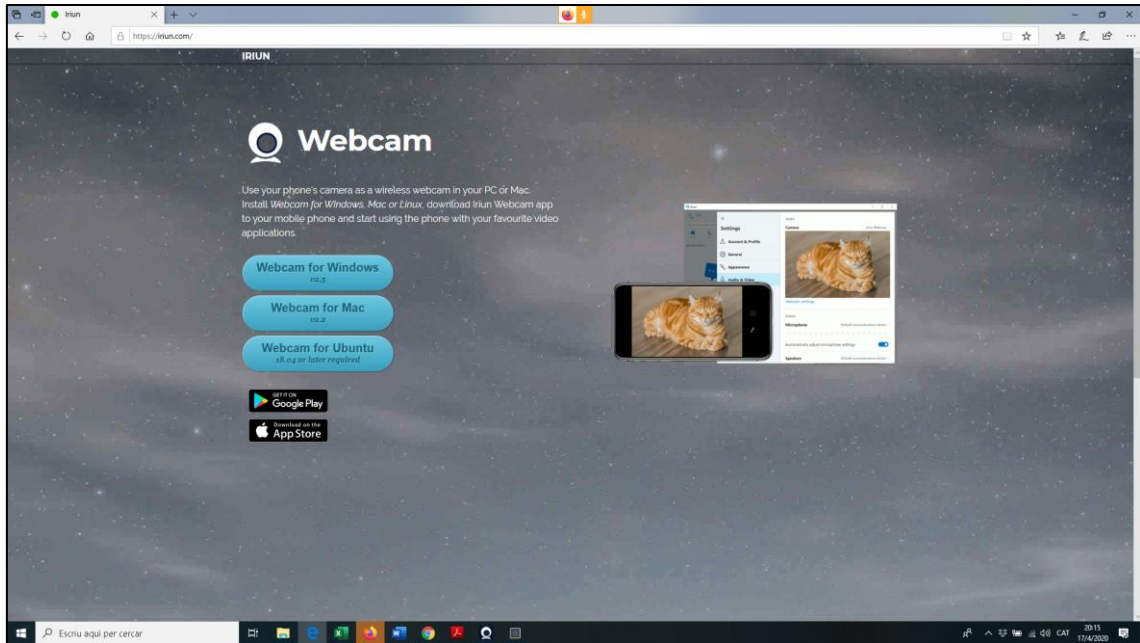


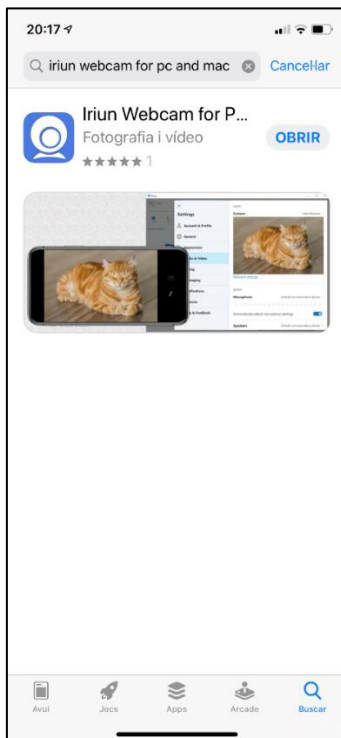


Usar el mòbil com a càmera auxiliar del meet.

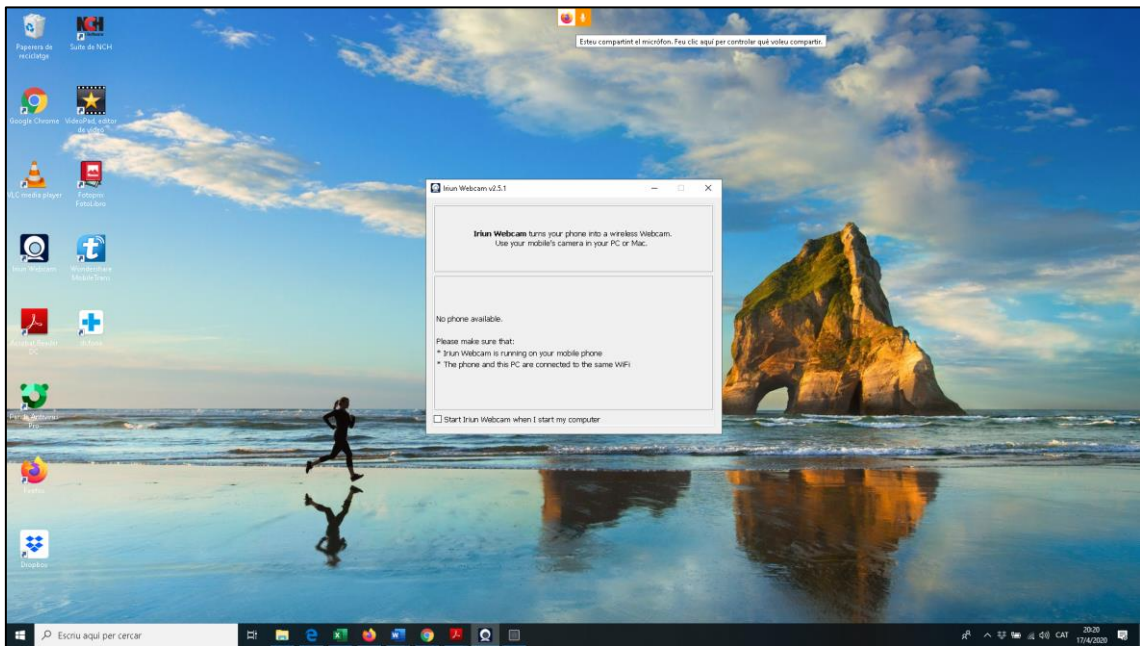
Anar a iriun.com i descarreguem el fitxer per Windows i l'executem.



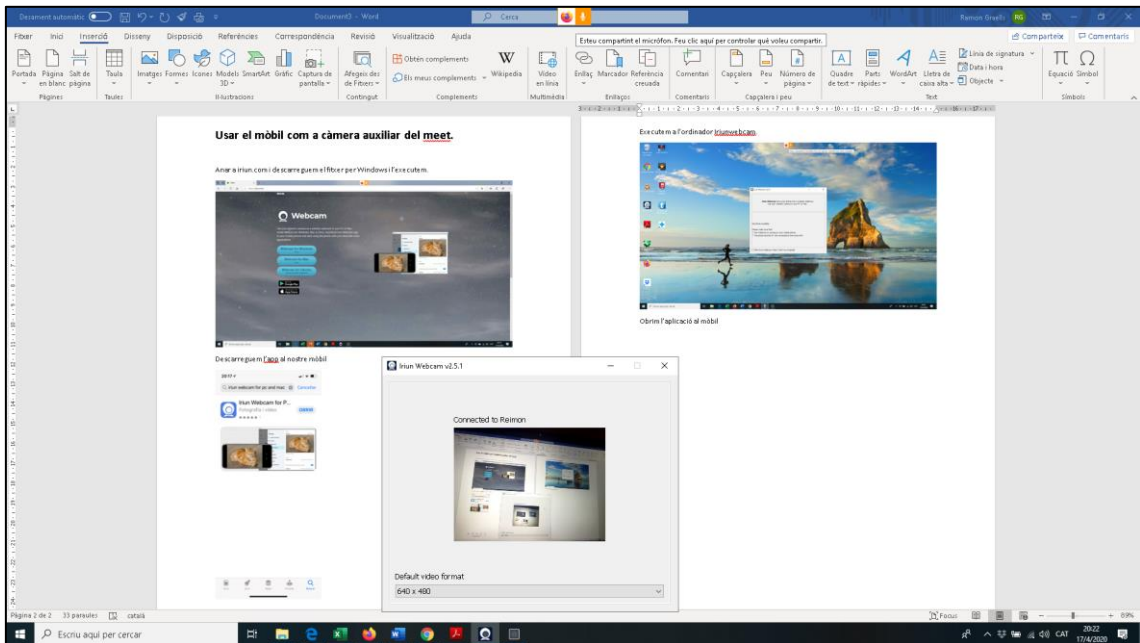
Descarreguem l'app al nostre mòbil



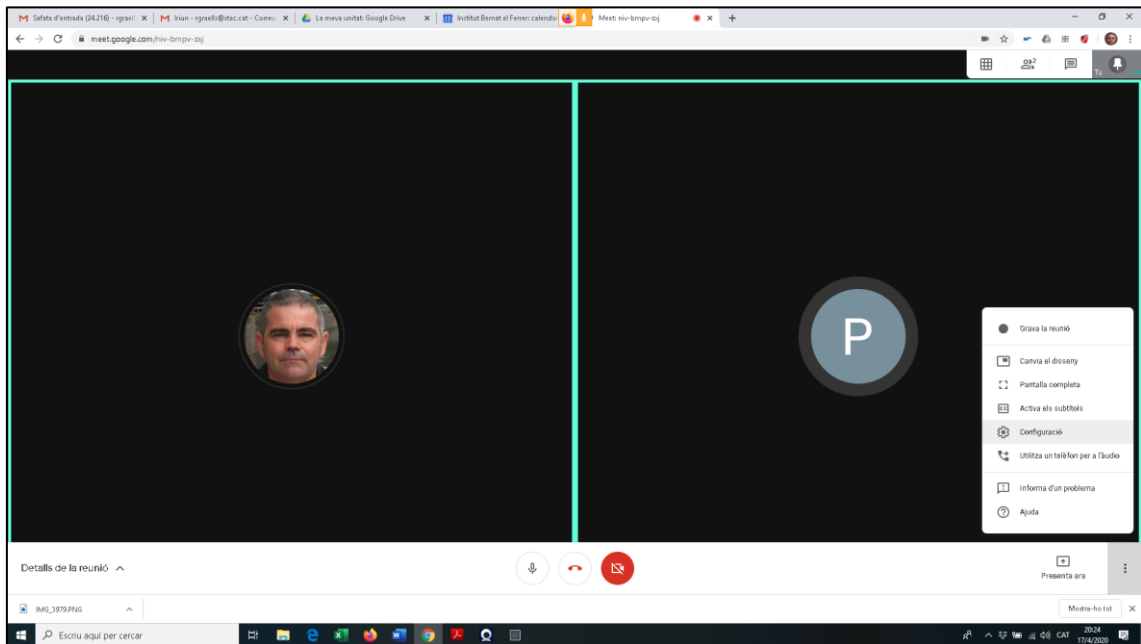
Executem a l'ordinador Iriun webcam.



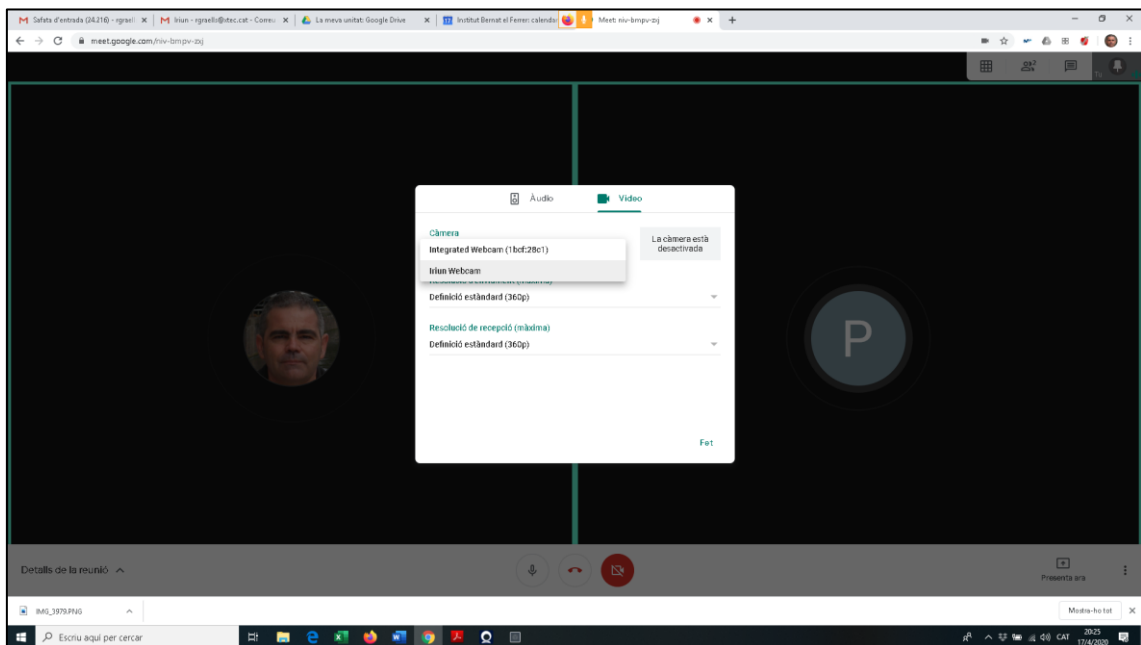
Obrim l'aplicació al mòbil i ja ens apareix a la pantalla. Han d'estar a la mateixa wifi.



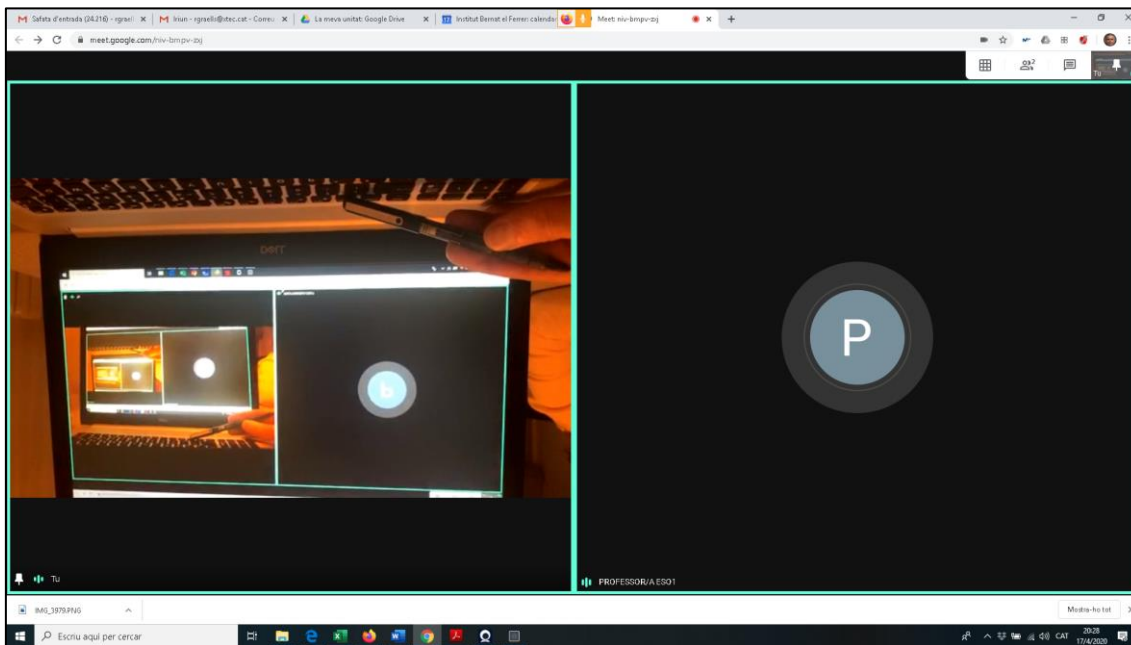
Obrim sessió del meet i anem a Configuració



Anem a Video i seleccionem Iriun Webcam



I ja està!



Atenció! Al mòbil ho veureu a l'inrevés, però a l'ordinador es veu bé.